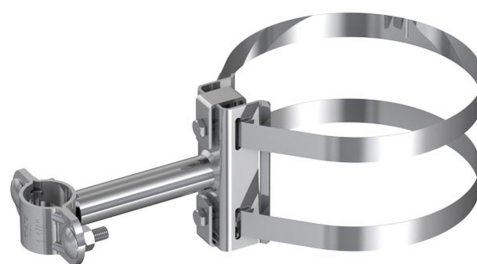


ELIT AS

ELIT OFF-ø60-A2-ø800mm

1. PRODUKTBESKRIVELSE

Festeanordning for lynoppfanger med rørklemme med bånd for ustøttede/frittstående lynoppfangere opptil 5,5 m høyde og Ø 60 mm.
Festeanordning for lynoppfanger med rørklemme med bånd, egnet for lynoppfangere med HVC-leder opptil 5,0 m høyde og Ø 60 mm.
Materiale: rustfritt stål V2A
Passer til lynoppfangere med diameter: Ø 60 mm
Klemmeområde for rørklemme med bånd: opptil Ø 800 mm
Vekt: Ca. 1,5 kg.

El.nummer:**Art.nummer:** 401 502 11**GTIN nummer:** 7070810036615**Dimensjon:** 140 x 800 x 440 mm**Materialet:** Rustfritt stål**Overflatebehandling:** Ingen**Øvrige opplysninger:** Ingen**2. ANVISNINGER FOR DRIFT OG VEDLIKEHOLD****Rengjøring og rengjøringsmetoder for overflateprodukter**

Hvis rengjøring er nødvendig må rengjøringen utføres med materialer og utstyr som ikke skader eller forringer produktet. Tørkes ren før den monteres.

Ettersyn/kontroll

Lynvernsinstallasjon må gjennomgå en inspeksjon hver gang bygningskonstruksjonen endres/repareres, ved feilhåndtering, f.eks. frakobling eller tyveri, og når konstruksjonen har blitt truffet av lyn. Derfor kan det være nyttig å ha en lynhendelsestiller som informerer om antall lynnedslag i konstruksjonen. Kritisk infrastruktur med eksplosjonsfare bør ha oftere kontroll og ettersyn, f.eks halvårlig.

Vedlikeholdsinstruks og -intervall

Inspeksjon av lynvernssystemet må være en del av bygningens interne vedlikeholdsrutine. Prosedyren for vedlikehold av lynvernssystemer består av (1) visuell inspeksjon og (2) fullstendig verifisering av elektrisk kontinuitet i nedledere og at lynavlederen fungerer korrekt i henhold til spesifikasjonene angitt av produsenten. Kritisk infrastruktur med eksplosjonsfare bør ha oftere vedlikehold.

ELIT AS

Ulvedalsvegen 2, 2030 Nannestad

TLF: 63 93 88 80

E-post: firmapost@elit.no

www.elit.no

ELIT AS

ELIT OFF-ø60-A2-ø800mm

3. DRIFTSTEKNISKE OPPLYSNINGER**Antatt teknisk levetid uten utskiftninger**

Teknisk levetid er lik installasjonen den er en del av. Ytre påvirkninger kan forringe levetid.

Garanti og vilkår

Garanti mot fabrikkasjonsfeil eller mangler ved levering. Se www.elit.no for informasjon om vilkår.

Fuktbestandighet

God

Renholdsvennlighet

Enkel

Øvrige opplysninger

Ingen

Se www.elit.no

4. TEKNISK SERVICE

Produsent/importør	ELIT AS
Postadresse	Ulvedalsvegen 2
Postnr. og poststed	2030 Nannestad
Telefon	TLF: 63 93 88 80
E-post	E-post: firmapost@elit.no
Internett	www.elit.no

ELIT AS

Ulvedalsvegen 2, 2030 Nannestad

TLF: 63 93 88 80

E-post: firmapost@elit.nowww.elit.no